

«СОГЛАСОВАНО»  
Руководитель  
управления образования  
администрации г.Ставрополя  
Е.П.Букша

дата

«УТВЕРЖДАЮ»  
Директор  
МБОУ СОШ№4

дата

М.А.Суркова

«СОГЛАСОВАНО»  
Начальник ОГИБДД  
Управления МВД России  
по г.Ставрополю  
подполковник полиции  
Д.В. Ключкин

дата

## **ПАСПОРТ**

дорожной безопасности образовательного учреждения  
муниципального общеобразовательного учреждения средней  
общеобразовательной школы с углубленным изучением отдельных  
предметов № 4 города Ставрополя  
имени И.Д.Сургучева

2012

## Общие сведения

### муниципального общеобразовательного учреждения средней общеобразовательной школы с углубленным изучением отдельных предметов № 4 города Ставрополя имени И.Д.Сургучева

Тип ОУ общеобразовательное

Юридический адрес ОУ: город Ставрополь, ул.Голенева, 46

Фактический адрес ОУ: город Ставрополь, ул.Голенева, 46

Руководители ОУ:

Директор (заведующий) Суркова Марина Алексеевна 26-74-55  
(фамилия, имя, отчество) (телефон)

Заместитель директора  
по учебной работе Лепешкина Светлана Ивановна 26-74-50  
(фамилия, имя, отчество) (телефон)

Заместитель директора  
по воспитательной работе Васильева Ирина Вячеславовна 26-74-50  
(фамилия, имя, отчество) (телефон)

Ответственные работники  
муниципального органа  
образования

специалист УО В.В.Исакова  
(должность) (фамилия, имя, отчество)  
77-93-08  
(телефон)

Ответственные от  
Госавтоинспекции

инспектор ДПС Рыбалкин В.В.  
(должность) (фамилия, имя, отчество)  
30-54-26  
(телефон)

Ответственные работники  
за мероприятия по профилактике  
детского травматизма

зам.директора по ВР Васильева И.В.  
(должность) (фамилия, имя, отчество)  
26-74-50  
(телефон)

Руководитель или ответственный  
работник дорожно-эксплуатационной

организации, осуществляющей  
содержание УДС\*

директор ООО «СУДР»  
Стадник Александр Васильевич      28-44-94  
(фамилия, имя, отчество)      (телефон)

Руководитель или ответственный  
работник дорожно-эксплуатационной  
организации, осуществляющей  
содержание ТСОДД\*

главный специалист  
организации и обеспечения БДД  
комитета городского хозяйства  
администрации      г.Ставрополя  
Литвинов Павел Николаевич      35-26-91  
(фамилия, имя, отчество)      (телефон)

Количество учащихся 441 человек

Наличие уголка по БДД      1 общешкольный  
(если имеется, указать место расположения)

Наличие класса по БДД      нет  
(если имеется, указать место расположения)

Наличие автогородка (площадки) по БДД - одна

Наличие автобуса в ОУ      нет  
(при наличии автобуса)

Владелец автобуса      нет  
(ОУ, муниципальное образование и др.)

Время занятий в ОУ:

1-ая смена: 8:30 – 13.35

2-ая смена: нет

внеклассные занятия: 13.35 – 19:00

Телефоны оперативных служб:

112

01

---

\* Дорожно-эксплуатационные организации, осуществляющие содержание УДС, несут ответственность в соответствии с законодательством Российской Федерации (Федеральный закон «О безопасности дорожного движения» №196-ФЗ, КоАП, Гражданский кодекс).

## Содержание

### I. План-схемы ОУ.

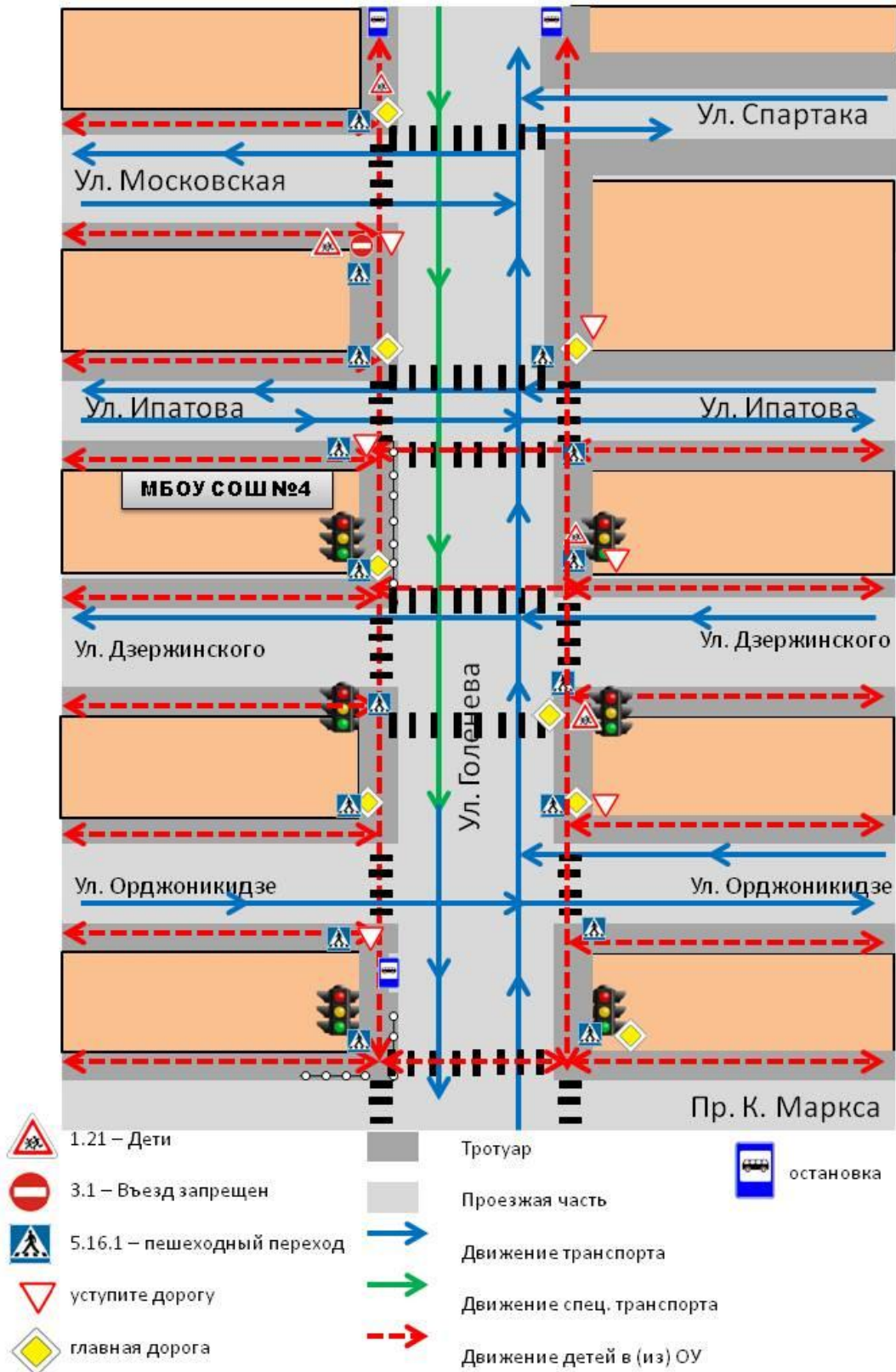
- 1) район расположения ОУ, пути движения транспортных средств и детей (учеников, обучающихся);
- 2) организация дорожного движения в непосредственной близости от образовательного учреждения с размещением соответствующих технических средств, маршруты движения детей и расположение парковочных мест;
- 3) пути движения транспортных средств к местам разгрузки/погрузки и рекомендуемых безопасных путей передвижения детей по территории образовательного учреждения.

### III. Приложения:

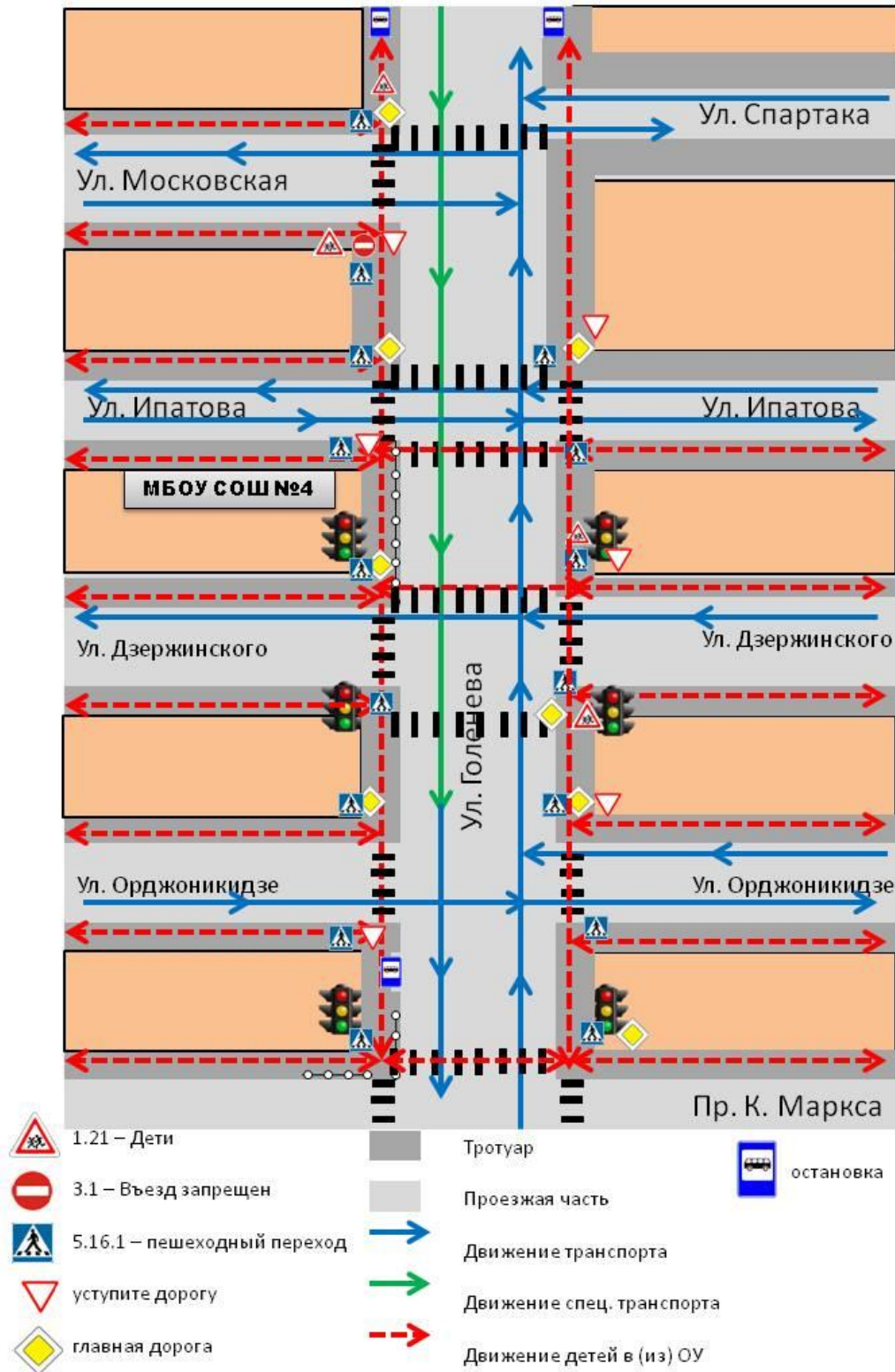
- 1.План-схема района расположения ОУ, пути движения транспортных средств и детей (учеников)
- 2.Схема организации дорожного движения в непосредственной близости от образовательного учреждения с размещением соответствующих технических средств, маршруты движения детей и расположение парковочных мест
- 3.Маршруты движения организованных групп детей от ОУ к стадиону, парку или к спортивно-оздоровительному комплексу
- 4.Пути движения транспортных средств к местам разгрузки/погрузки и рекомендуемые пути передвижения детей по территории образовательного учреждения

# І. План-схемы ОУ.

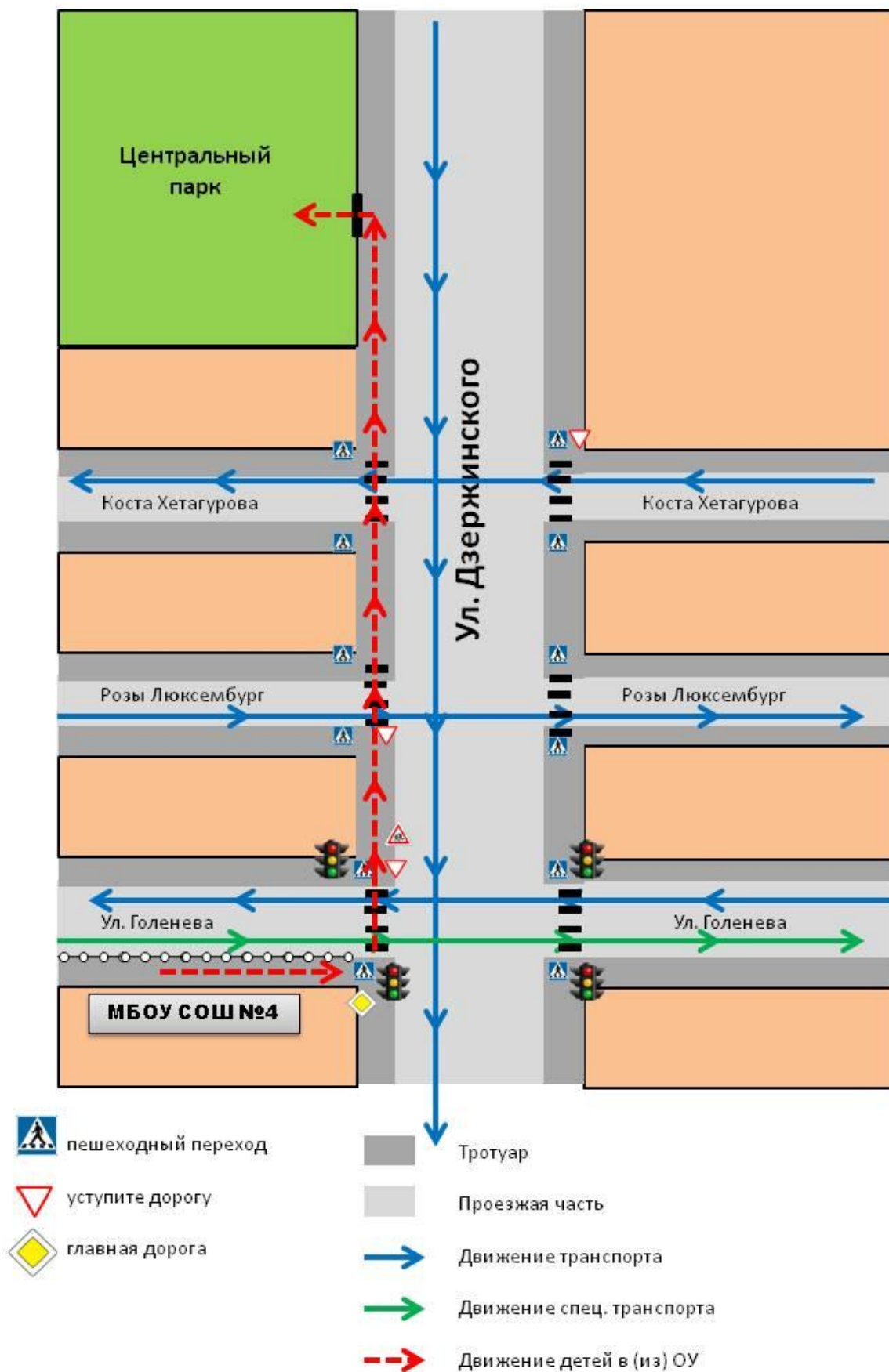
## План-схема района расположения ОУ, пути движения транспортных средств и детей (учеников)



**Схема организации дорожного движения в непосредственной близости от образовательного учреждения с размещением соответствующих технических средств, маршруты движения детей и расположение парковочных мест**



## Маршруты движения организованных групп детей от ОУ к стадиону, парку или к спортивно-оздоровительному комплексу



Пути движения транспортных средств к местам разгрузки/погрузки и рекомендуемые пути передвижения детей по территории образовательного учреждения

